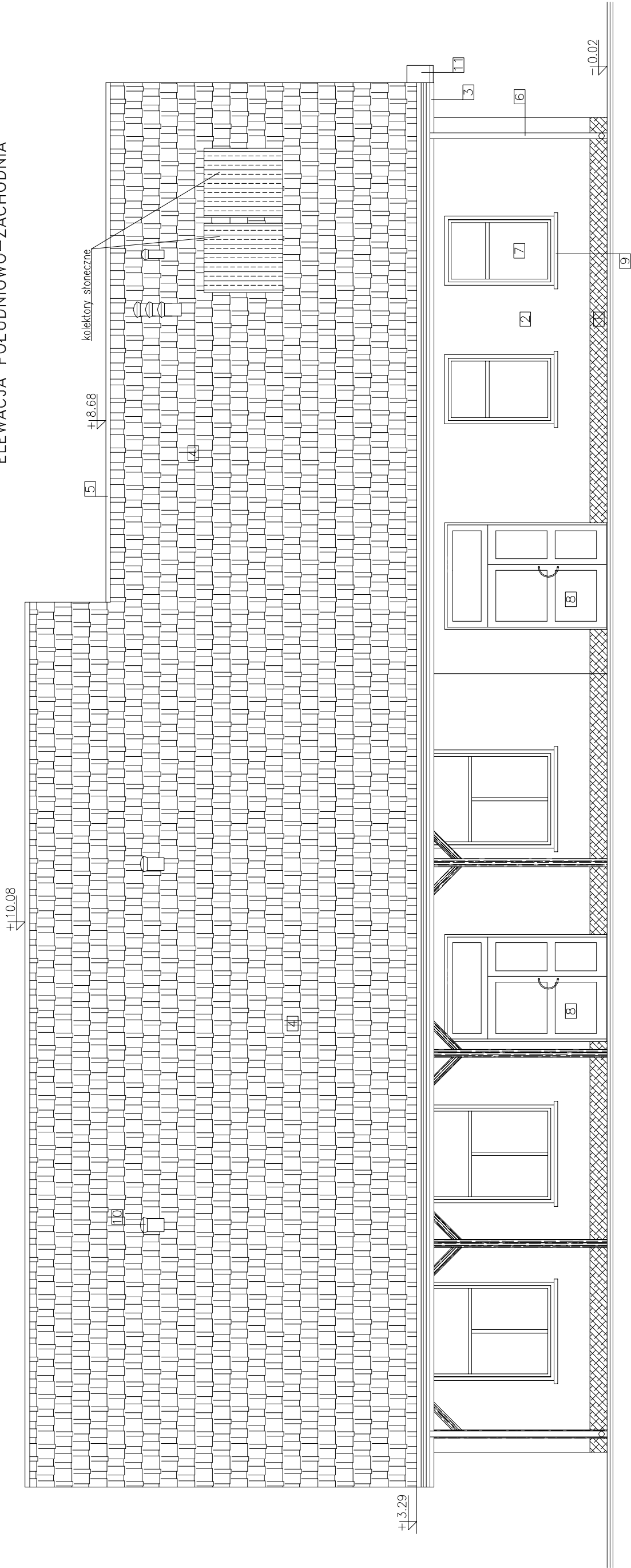
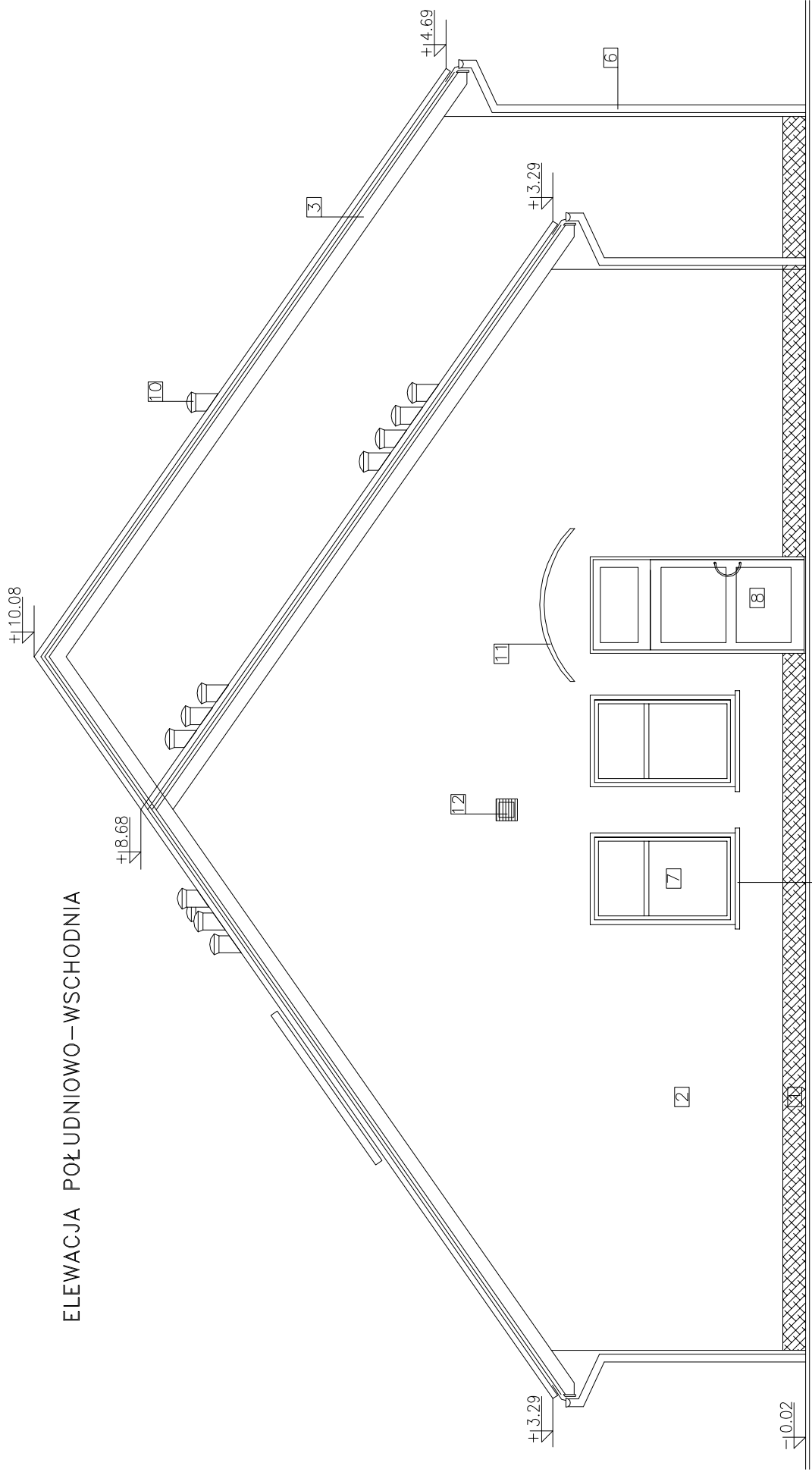


ELEWACJA POŁUDNIOWO–ZACHODNIA



ELEWACJA POŁUDNIOWO–WSCHODNIA



- 1 TYNK CIENKOWARSTWOWY ŻYWCZYNY – (uziarnienie 1,4–2 mm)
- 2 TYNK CIENKOWARSTWOWY SILIKONOWY – (uziarnienie 2 mm)
- 3 WIDOCZNE ELEMENTY WIĘŻBY DACHOWEJ
- 4 BLACHODACHÓWKI
- 5 OBRÓBKĄ BLACHARSKĄ W KOLORZE BLACHODACHÓWKI
- 6 RYNNY I RURY SPUSTOWE Z BLACHY TYTAN – CYNK
- 7 STOLARKA OKIENNA PCV
- 8 STOLARKA DRZWIOWA STALOWA POWLEKANA (DRZWI OCIEPŁONE)
- 9 PARAPETY Z BLACHY TYTAN – CYNK
- 10 KOMINEK WENTYLACYJNY W KOLORZE BLACHODACHÓWKI
- 11 ZADASZENIE NAD WEJŚCIEM Z POLIWĘGLANU KOMOROWEGO
- 12 NAWIEW DO WENTYLACJI STRYCHU NEUŻYTKOWEGO
- 13 DESKA ELEWACYJNA ZAMYKAJĄCA CZĘŚĆ OBNIŻENIA TARASU

PROJEKTOWANIE - NADZÓR - DORADZTWO S.C. ŚLAWOMIR FOSSA, MONIKA FOSSA UL. PODWALE 1, 59-500 ZŁOTORYJA TEL. 60 179 93 66, 60 59 00 21 8 www.grupaepi.pl - biuro@grupaepi.pl				FOSSA		A	
inwestor	Gmina Chojnów, ul. Fabryczna 1, 59–225 Chojnów	obiekt	Budynek świetlicy wiejskiej	adres	Działka nr ewid. 344, 343/3, 343/5 obręb 0010 Konradówka, gmina Chojnów	data	09.02.2018
rysunek	ELEWACJA POŁUDN.–ZACH. I POŁUDN.–WSCH.	rys.	1:75	projektant	mgr inż. arch. Aleksandra Kulbos – Leśniak	spec. architekt.	12/08/2004
opracował	mgr inż. Sławomir Fossa	nr upr.	podpis	spec. konstr.-pro.	8/2005/04	opracował	mgr inż. Sławomir Fossa